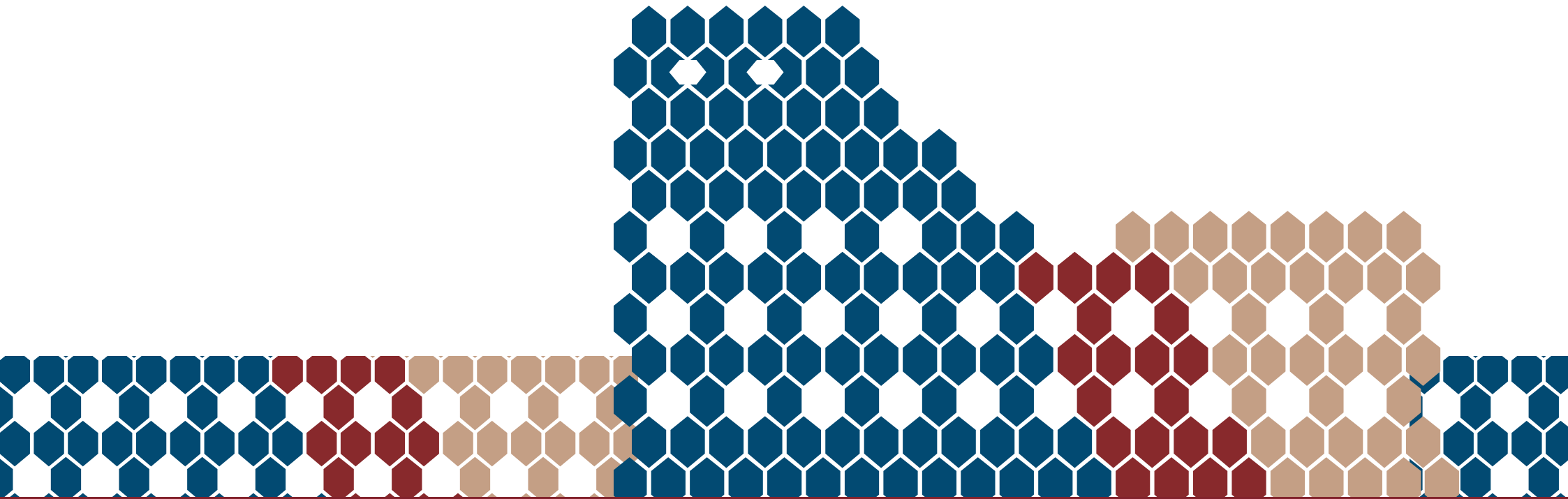


The World Federation of
Engineering Organizations

WEF2017

WORLD ENGINEERING FORUM
WFEO GENERAL ASSEMBLY

Sponsorship Prospectus



26 NOVEMBRE / 02 DICEMBRE 2017 - SHERATON ROMA HOTEL & CONFERENCE CENTER - ROMA, ITALIA



CHE COS'È IL WORLD ENGINEERING FORUM

Il WEF 2017 è un evento internazionale che vuole evidenziare l'importanza dei diversi ambiti dell'ingegneria in una prospettiva globale. Il Consiglio Nazionale Ingegneri è felice di ospitare il WEF 2017 e le attività del WFEO. Dal 26 novembre al 2 dicembre 2017 le assemblee generali del WFEO ed il WEF si svolgeranno a Roma

CHE COS'É IL WORLD FEDERATION ENGINEERING ORGANIZATIONS

Il WFEO è un'organizzazione internazionale non governativa che rappresenta la professione dell'ingegnere nel Mondo. IL WFEO è stato fondato, sotto gli auspici dell'UNESCO, a Parigi nel 1968 da un gruppo di rappresentanti delle organizzazioni nazionali di ingegneria.

Il WFEO raccoglie organizzazioni di oltre 90 nazioni e rappresenta circa 20 milioni di ingegneri nel mondo.

WFEO incoraggia tutti i membri nazionali e internazionali a contribuire allo sforzo globale di mantenere un mondo sostenibile, equo e pacifico.

VISION

WFEO è un leader scelto e riconosciuto a livello internazionale della professione dell'Ingegnere, e coopera con istituzioni professionali nazionali ed internazionali per rendere l'Ingegneria la professione leader nello sviluppo e nelle applicazioni e per risolvere in maniera costruttiva questioni nazionali ed internazionali a beneficio dell'umanità.

MISSION

- Rappresentare la professione dell'ingegneria a livello internazionale, creare una visione collettiva ed una leadership della professione per assistere istituzioni nazionali nello scegliere le più appropriate politiche da attivare su temi fondamentali che colpiscono le singole nazioni nel mondo.
- Sviluppare la pratica dell'ingegneria.
- Rendere disponibile l'informazione sull'ingegneria in tutte le nazioni e facilitare la comunicazione tra gli stati membri sulle best practices nel mondo in chiave di attività di ingegneria.
- Incoraggiare la sicurezza socio economica e sviluppo sostenibile per ridurre la povertà tra i paesi del mondo tramite l'applicazione esatta della tecnologia.
- Servire la "società" ed essere riconosciuta, dalle organizzazioni nazionali ed internazionali e dal mondo civile, come una risorsa rispettata e di valore, supporto e guida alle politiche e agli interessi collegati all'ingegneria ed alla tecnologia in ambito umano e naturale.
- Cooperare con le fondazioni come banche di sviluppo.
- Incoraggiare partnership pubbliche e private con la partecipazione di ingegneri e/o società di ingegneria.
- Affrontare i temi delle politiche pubbliche che sono da implementare.

WFEO MEMBERS

THE NATIONAL AND AFFILIATED MEMBERS OF THE WORLD FEDERATION ENGINEERING ORGANIZATIONS

NORTH AMERICA 2 MEMBERS

- Canada
- USA

EUROPE 25 MEMBERS

- | | | |
|----------------|------------|----------------|
| Bulgaria | Macedonia | Serbia |
| Croatia | (FYROM) | Slovakia |
| Cyprus | Malta | Slovenia |
| Czech Republic | Moldavia | Spain |
| France | Montenegro | Switzerland |
| Germany | Poland | Turkey |
| Greece | Portugal | Ukraine |
| Hungary | Romania | United Kingdom |
| Italy | Russia | |

ASIA 14 MEMBERS

- | | |
|------------------|-----------------|
| Bangladesh | Mongolia |
| China | Nepal |
| Hong Kong, China | Pakistan |
| India | Singapore |
| Japan | Sri Lanka |
| Korea | Taiwan, China |
| Malaysia | The Philippines |

OCEANIA 3 MEMBERS

- Australia
- Fiji Islands
- New Zealand

LATIN AMERICA 15 MEMBERS

- | | |
|------------|--------------------|
| Argentina | Dominican Republic |
| Belize | Ecuador |
| Bolivia | Honduras |
| Brazil | Mexico |
| Chile | Peru |
| Colombia | Puerto Rico |
| Costa Rica | Uruguay |
| Cuba | |

AFRICA 16 MEMBERS

- | | |
|--------------------------|--------------|
| Cameroon | Nigeria |
| Democratic Rep. of Congo | Senegal |
| Ghana | Sierra Leone |
| Ivory Coast | South Africa |
| Kenya | Tanzania |
| Madagascar | Uganda |
| Malawi | Zambia |
| Mauritius | Zimbabwe |

ARAB REGION 17 MEMBERS

- | | |
|-----------|----------------------|
| Algeria | Qatar |
| Bahrain | Saudi Arabia |
| Egypt | Sudan |
| Iraq | Syria |
| Jordan | Tunisia |
| Kuwait | United Arab Emirates |
| Lebanon | Yemen |
| Libya | |
| Morocco | |
| Palestine | |

WEF2017ROME

WFEO MEMBERS: The International Members of the World Federation Engineering Organizations

- COMMONWEALTH ENGINEERS COUNCIL (CEC)
- ENGINEERING ASSOCIATION OF MEDITERRANEAN COUNTRIES (EAMC)
- FEDERATION OF ARAB ENGINEERS (FAE)
- FEDERATION OF AFRICAN ENGINEERING ORGANISATIONS (FAEO)
- FÉDÉRATION EUROPÉENNE D'ASSOCIATIONS NATIONALES D'INGÉNIEURS (FEANI)
- FEDERATION OF ENGINEERING INSTITUTIONS OF SOUTH AND CENTRAL ASIA (FEISCA)
- FEDERATION OF ENGINEERING INSTITUTIONS OF ASIA AND THE PACIFIC (FEIAP)
- PAN AMERICAN FEDERATION OF ENGINEERING SOCIETIES (UPADI)
- UNION OF SCIENTIFIC AND ENGINEERING ASSOCIATIONS (USEA)
- ASEAN FEDERATION OF ENGINEERING ORGANIZATIONS (AFE0)
- WORLD COUNCIL OF CIVIL ENGINEERS (WCCE)

COS'È IL CONSIGLIO NAZIONALE INGEGNERI

L'Italia è stata scelta per ospitare il WEF 2017. Il Consiglio nazionale Ingegneri è parte del WFEO ed è titolato ad organizzare l'evento. Il Consiglio Nazionale Ingegneri (CNI) è l'organismo nazionale di rappresentanza istituzionale degli interessi rilevanti della categoria professionale degli ingegneri. Il CNI è ente di diritto pubblico vigilato dal Ministero della Giustizia. I compiti istituzionali del CNI prevedono, tra gli altri: il ruolo di magistratura di secondo grado nei ricorsi e reclami degli iscritti avversi alle decisioni dei Consigli dell'Ordine; l'espressione di pareri, su richiesta del Ministero della Giustizia, in merito a proposte di legge e regolamenti riguardanti la professione; la funzione di referente del Governo in materia professionale.

Il CNI svolge un ruolo di primaria importanza nel promuovere, sviluppare e potenziare il ruolo dell'ingegnere al fine di accrescere la sua incidenza nella società in cui opera ed è impegnato nel perseguire obiettivi di crescita della professione a servizio della collettività e di un sempre maggiore riconoscimento, da parte delle forze politiche e sociali, del ruolo motore dell'ingegnere nei processi d'evoluzione e cambiamento.

Oltre 245.000 sono iscritti al CNI

I CONSIGLIO NAZIONALE
DEGLI INGEGNERI



I FONDAZIONE
CONSIGLIO NAZIONALE INGEGNERI

PRESENTING THE 2017 EVENT

WEF2017
WORLD ENGINEERING FORUM
WFEO GENERAL ASSEMBLY AND EXECUTIVE COUNCIL



The World Federation of
Engineering Organizations

WEF2017ROME

TEMI WEF 2017

Sviluppo e conservazione del patrimonio dell'umanità saranno le parole chiave del WEF 2017. Il forum sarà focalizzato sul supporto dato dai diversi campi dell'ingegneria allo sviluppo socio economico nelle singole nazioni, con particolare attenzione al ruolo dell'ingegneria nello sviluppo sostenibile e nell'innovazione tecnologica.

Iniziando dal concetto multiforme del patrimonio dell'umanità, il WEF 2017, punterà ad analizzare gli sviluppi nei diversi settori dell'ingegneria e le best practices nell'applicazione dei più importanti filoni tecnologici connessi con l'argomento principale del Forum.

Il WEF 2017 intende guardare le diverse sfide dell'ingegneria che gli ingegneri devono affrontare, considerando quali applicazioni tecnologiche e iniziative professionali possono preservare l'ambiente umano ed i valori ad esso collegati. Tenendo conto di questa prospettiva, il tema principale del Forum sarà: La Salvaguardia del patrimonio, una grande sfida per gli Ingegneri.

I PRINCIPALI TEMI SONO:

- SALVAGUARDARE L'AMBIENTE IN UNA PROSPETTIVA SOSTENIBILE
- L'INGEGNERIA PER IL CAMBIAMENTO CLIMATICO
- L'INGEGNERIA PER LA SALVAGUARDIA DEL PATRIMONIO (disastri naturali, guerre, attacchi terroristici, ed altri)
- SICUREZZA DELLE INFORMAZIONI PER IL PATRIMONIO DELL'UMANITÀ
- NUOVE TECNOLOGIE PER LA SALVAGUARDIA DEL PATRIMONIO

WEF TOPICS 2017

I Principali argomenti del Forum che saranno discussi sono:

- Come l'ingegneria deve aiutare a raggiungere la ricchezza materiale entro una prospettiva di sviluppo sostenibile. La ricerca tecnologica e applicazione smart dovrebbero supportare le società ed i paesi a generare valori sociali e salvaguardare il patrimonio sociale e culturale di ogni popolo.
- Definire la missione sociale dell'ingegneria in un contesto che cambia rapidamente questo sarà il punto di partenza dell'evento che si focalizzerà sulle sfide relative alla salvaguardia e sviluppo del patrimonio dell'umanità.
- Scienza, tecnologia ed ingegneria dovrebbero contribuire a 2 principi: assicurare i cambiamenti sia sociali che tecnologici per una vita migliore e salvaguardare il contesto nel quale questi cambiamenti avvengono. Gli Ingegneri non dovrebbero soltanto portare avanti l'aumento della ricchezza materiale ma anche sostenere la conservazione del patrimonio dell'umanità definendo una nuova via di sviluppo.
- WEF 2017 mira ad analizzare il patrimonio dell'umanità in tutti i suoi vari aspetti, considerando la sua conservazione ed il mantenimento come una grande sfida per gli ingegneri e la società. Cambiamenti rapidi su scala globale possono rappresentare opportunità per l'incremento della ricchezza materiale ma anche una minaccia al mantenimento del patrimonio comune di ogni paese che include paesaggio, ambiente naturale, clima e patrimonio monumentale. L'ingegneria dovrebbe proporre soluzioni innovative combinando sviluppo, ricchezza e mantenimento del patrimonio dell'umanità attraverso diversi approcci.
- Il Forum sarà aperto sia ai "decision makers" che ai professionisti che lavorano nella gestione, restauro e salvaguardia del patrimonio culturale e tutti i suoi diversi componenti. Sono benvenuti all'evento managers, designers, ricercatori e restauratori che hanno a che fare con un ampio range di attività connesse con la salvaguarda del patrimonio come sono benvenuti i rappresentanti del governo e le istituzioni pubbliche.

DOVE SI TIENE: ROMA - ITALIA



DOVE SI SVOLGE

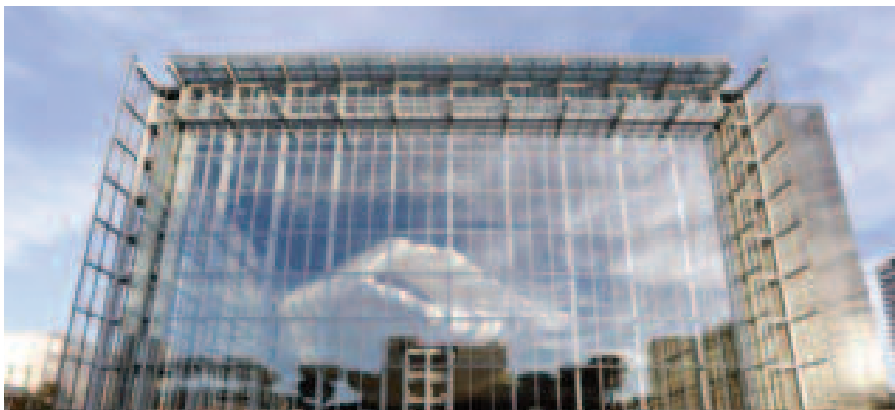
La Nuvola e Sheraton Roma Hotel & Conference Center

La Cerimonia Inaugurale del Forum si terrà a La Nuvola. Progettata da Massimiliano Fucksas, La Nuvola è una struttura dallo straordinario effetto visivo in cui l'elemento architettonico più caratteristico galleggia in una teca di acciaio e vetro alta 40 metri, larga 70 e lunga 175. L'auditorium potrà ospitare fino a 1.800 ingegneri e ospiti. Questa scelta consente di mostrare agli ospiti internazionali la location più innovativa dal punto di vista tecnologico a Roma, realizzata lasciando visibili lungo la scala d'accesso e i percorsi, le strutture costruttive e le dotazioni tecnologiche adottate. I partecipanti saranno circondati non solo da un ambiente bello ma anche funzionale.

I lavori, le riunioni dell'Assemblea Generale prima e dopo il Forum e la Cerimonia di Chiusura, si terranno presso lo Sheraton Roma Hotel & Conference Center.

LA NUVOLA

Inaugurato il 29 Ottobre 2016, il Roma Convention Center La Nuvola è un'opera dallo straordinario valore artistico, caratterizzata da soluzioni innovative, approcci eco-compatibili e materiali tecnologicamente avanzati.



SHERATON ROMA HOTEL & CONFERENCE CENTER

Lo Sheraton Roma Hotel & Conference Center vanta un centro conferenze di oltre 4,100m² con un meeting space versatile che permette di ospitare fino a 2.000 persone con capienza divisa in sette sezioni insonorizzate. Altre 19 meeting rooms possono contenere fino a 600 persone per completare questo ambiente lavorativo unico. Situato tra l'aeroporto di Fiumicino ed il centro della città, offre 640 camere e suite.



PERCHÉ DIVENTARE SPONSOR?

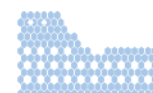
La sponsorizzazione del WEF 2017 offre un'eccellente opportunità per promuovere la vostra azienda, il vostro know how ed i vostri prodotti, rivolgendovi ad un'ampia platea altamente qualificata nazionale ed una forte rappresentanza internazionale.

Le molteplici tipologie di sponsorizzazione, suddivise in diversi range di budget, sono state create per assicurare un fortissimo risultato. Confermare sin da ora la vostra presenza permetterà di ottenere il più alto livello di visibilità.

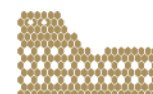
CHI SARÀ PRESENTE:

Gli Sponsor e gli espositori avranno un contatto diretto con gli oltre 1.000 partecipanti, ingegneri, ricercatori e studenti + i 200 delegati internazionali delle 90 nazioni facenti parte del WFEO + i rappresentanti degli Ordini provinciali.

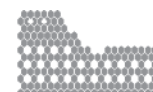
La sponsorizzazione del WEF 2017 posizionerà le aziende come Leader nel mercato internazionale:



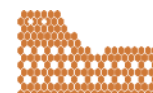
PLATINUM



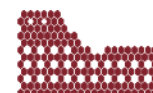
GOLD



SILVER



BRONZE



A- LA- CARTE

SPONSOR PARTNERSHIP PACKAGES:

	Platinum Sponsor 100.000 +iva	Gold Sponsor 50.000 +iva	Silver Sponsor 20.000 +iva	Bronze Sponsor 5.000 +iva
Logo su abbigliamento Hostess/steward	✓			
Aula MEETING riservata per tutta la durata della conferenza	✓			
Intervento Tecnico/commerciale durante la cerimonia di apertura	✓			
Sponsorizzazione Sessione Tematica (una a scelta)		✓		
Data base partecipanti	✓	✓		
Banner sul sito WEF	✓	✓		
Video aziendale sul sito WEF	✓	✓		
Gadget aziendale all'interno della borsa congress	✓	✓		
Spazio espositivo nella sede del Forum	✓	✓	✓	
Leader/middle o foot banner nelle email WEF	✓	✓	✓	
Inserzione pubblicitaria nella brochure Congressuale	✓	✓	✓	
Logo accompagnato dalla dicitura "tipologia" Sponsor in tutti i materiali legati e distribuiti durante l'evento	✓	✓	✓	✓
Logo nella presentazione proiettata durante le sessioni	✓	✓	✓	✓
Logo e link sul sito WEF con descrizione aziendale	✓	✓	✓	✓
Inserimento materiale aziendale nella borsa congress	✓	✓	✓	✓
Logo nella newsletter dedicate all'evento nel box sponsor	✓	✓	✓	✓
Uso del logo WEF per vs comunicazioni aziendali	✓	✓	✓	✓
Numero di PASS	6	4	2	1

PLATINUM SPONSOR | € 100.000 + iva

- Logo su abbigliamento Hostess/steward
- Aula MEETING riservata per tutta la durata della conferenza (USO ESCLUSIVO)
- Intervento Tecnico/commerciale durante la cerimonia di apertura (10/15 MINUTI)
- Data base partecipanti (previo consenso alla privacy)
- Banner sul sito WEF
- Video aziendale sul sito WEF
- Gadget aziendale all'interno della borsa congress
- Spazio espositivo nella sede del Forum (Sheraton hotel & Conference Center)
- Leader banner nelle email WEF
- Inserzione pubblicitaria nella brochure Congressuale
- Logo accompagnato dalla dicitura "PLATINUM" Sponsor in tutti i materiali legati e distribuiti durante l'evento
- Logo nella presentazione proiettata durante le sessioni
- Logo e link sul sito WEF con descrizione aziendale
- Inserimento materiale aziendale nella borsa congress (peso e formato concordato con la commissione organizzativa)
- Logo nella newsletter dedicate all'evento nel box sponsor
- Uso del logo WEF per vs comunicazioni aziendali
- 6 PASS con incluso pranzi, accesso alla sala espositiva, sessioni plenarie e parallele più cerimonia apertura e cocktail

GOLD SPONSOR | € 50.000 + iva

- Sponsorizzazione Sessione Tematica (una a scelta)
- Data base partecipanti (previo consenso alla privacy)
- Banner sul sito WEF
- Video aziendale sul sito WEF
- Gadget aziendale all'interno della borsa congress
- Spazio espositivo nella sede del Forum (Sheraton hotel & Conference Center)
- Middle banner nelle email WEF
- Inserzione pubblicitaria nella brochure Congressuale
- Logo accompagnato dalla dicitura "GOLD" Sponsor in tutti i materiali legati e distribuiti durante l'evento
- Logo nella presentazione proiettata durante le sessioni
- Logo e link sul sito WEF con descrizione aziendale
- Inserimento materiale aziendale nella borsa congress (peso e formato concordato con la commissione organizzativa)
- Logo nella newsletter dedicate all'evento nel box sponsor
- Uso del logo WEF per vs comunicazioni aziendali
- 4 PASS con incluso pranzi, accesso alla sala espositiva, sessioni plenarie e parallele più cerimonia apertura e cocktail

SILVER SPONSOR | € 20.000 + iva

- Spazio espositivo nella sede del Forum (Sheraton hotel & Conference Center)
- FOOT banner nelle email WEF
- Inserzione pubblicitaria nella brochure Congressuale
- Logo accompagnato dalla dicitura “SILVER” Sponsor in tutti i materiali legati e distribuiti durante l’evento
- Logo nella presentazione proiettata durante le sessioni
- Logo e link sul sito WEF con descrizione aziendale
- Inserimento materiale aziendale nella borsa congress (peso e formato concordato con la commissione organizzativa)
- Logo nella newsletter dedicate all’evento nel box sponsor
- Uso del logo WEF per vs comunicazioni aziendali
- 2 PASS con incluso pranzi, accesso alla sala espositiva, sessioni plenarie e parallele più cerimonia apertura e cocktail

BRONZE SPONSOR | € 5.000 + iva

- Logo accompagnato dalla dicitura “BRONZE” Sponsor in tutti i materiali legati e distribuiti durante l’evento
- Logo nella presentazione proiettata durante le sessioni
- Logo e link sul sito WEF con descrizione aziendale
- Inserimento materiale aziendale nella borsa congress (peso e formato concordato con la commissione organizzativa)
- Logo nella newsletter dedicate all’evento nel box sponsor
- Uso del logo WEF per vs comunicazioni aziendali
- 1 PASS con incluso pranzi, accesso alla sala espositiva, sessioni plenarie e parallele più cerimonia apertura e cocktail

SPONSOR SESSIONE TEMATICA | € 8.000 + iva

- Totem aziendale
- Distribuzione materiale aziendale
- Intervento tecnico (10-15 minuti)

A-LA-CARTE SPONSORSHIP

Welcome Cocktail (Nuvola) 27/11	EXCLUSIVE SPONSOR	15.000
Welcome Reception + Welcome Badge (Nuvola)	EXCLUSIVE SPONSOR	20.000
Sponsor Reception (Sheraton)	EXCLUSIVE SPONSOR	50.000
Gala dinner WEF (oltre 1.000 partecipanti) 28/11	EXCLUSIVE SPONSOR	30.000
Gala dinner Assemblea (200 partecipanti) 26/11	EXCLUSIVE SPONSOR	10.000
Lunch Assemblea Presidenti Italia 27/11	EXCLUSIVE SPONSOR	3.000
Lunch 28/11 e 29/11	EXCLUSIVE SPONSOR	10.000
Coffee station	EXCLUSIVE SPONSOR	8.000
Bottigliette acqua 4000/5000	EXCLUSIVE SPONSOR	5.000
E-poster area	EXCLUSIVE SPONSOR	10.000
Blocco e penna Congressuale	EXCLUSIVE SPONSOR	7.000
Badge (logo su retro badge)	EXCLUSIVE SPONSOR	3.000
Meeting Lounge*	max 4 sponsors	8.000
Branded Totem (ognuno)	max 20 sponsors	1.000
Totem ricarica (ognuno)	max 10 sponsors	1.500
Panelli segnaletici	EXCLUSIVE SPONSOR	3.000
Inserimento materiale aziendale nella borsa congress **		1.000
Pagina pubblicitaria intera nella brochure Wef 2017 ***		1.500
FOOT ADV nella brochure WEF 2017 ***		800
		+ iva

* Area riservata per incontri, relax, wifi e ricarica cellulari

** peso e formato concordato con la commissione organizzativa

*** la brochure congressuale include il programma dell'evento, la biografia dei relatori ed i dettagli sull'evento

GENERAL INFORMATION

SEGRETERIA ORGANIZZATIVA

La commissione organizzatrice del WEF ha nominato EGA per gestire la logistica espositiva di questo congresso. La corrispondenza al riguardo dovrà essere indirizzata a:



Viale Tiziano 19
00196 Roma, Italia
Tel: +39 06 328121
Fax: +39 06 3222006
info@wefrome2017.com

AREA ESPOSITIVA

Sheranton Hotel & Conference Center
Viale del Pattinaggio, 100 - 00144 Roma
www.sheratonrome.com

MANUALE SPECIFICHE TECNICHE DEGLI ALLESTIMENTI

Le specifiche tecniche riguardanti l'allestimento dei singoli spazi compresi nelle sponsorizzazioni sarà presto disponibile sul sito o inviate a richiesta.

ALLOGGIO

Ega ha selezionato hotel con convenzioni dedicate.
Tutti gli Hotel sono situati in prossimità della sede dell'evento.

CHI CONTATTARE PER ESSERE SPONSOR

REGOLAMENTO SPONSORIZZAZIONI

Procedura di prenotazione

Scegliere la tipologia di sponsorizzazione e contattare:



Viale Caduti in Guerra, 28 - 00060 Castelnuovo di Porto (RM)
Tel: +39 069078285 Fax: +39 069079256 www.agicom.it

Persone di riferimento:

Sponsor Internazionali

Luca Màllamo

lucamallamo@agicom.it

+39 3358228239

Skype: agicom.advertising

Italian Sponsor

Manuela Zuliani

manuelazuliani@agicom.it

+39 3467588821

Skype: agicom.manuela

Domenica Cipriani

domicacipriani@agicom.it

Skype: agicom.domenica

Prenotazione, pagamento e cancellazione Potrete ricevere il modulo di prenotazione da Agicom da compilare e spedire ad EGA che emetterà fattura.

- 60% non rimborsabile da effettuare al momento della conferma
- Saldo non rimborsabile entro il 26/09/2017
- Dopo il 26/09/2017, l'intero pagamento, non rimborsabile è dovuto al momento della conferma (non più tardi di 7 giorni dalla prenotazione)

Nel caso in cui lo sponsor/espositore non abbia saldato entro i termini di pagamento, gli organizzatori si riservano il diritto cancellare la prenotazione in qualsiasi momento con avviso scritto; potranno quindi offrire l'opportunità di sponsorizzazione / spazio a terze aziende. I pagamenti ritardati verranno addebitati al 2% dell'importo dovuto.